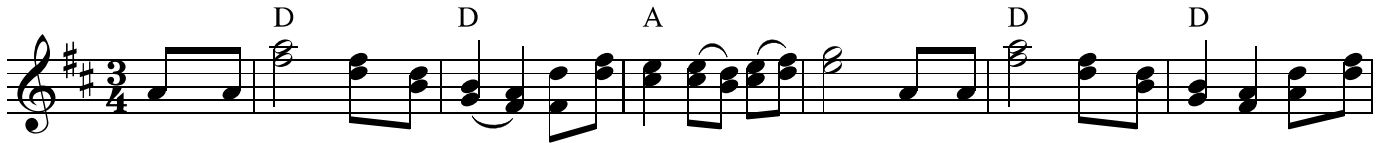


# Fahr ma hoam

www.franzdorfer.com

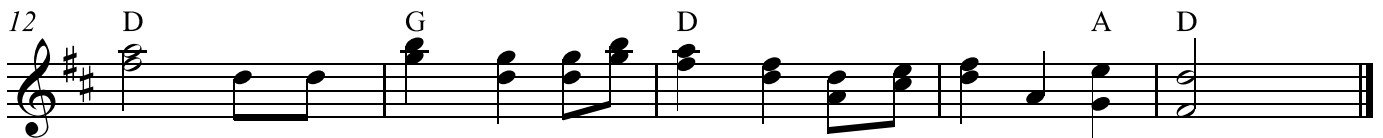
Hans Gilge  
Volksweises



1. Fahr ma hoam, fahr ma hoam von da Al-ma\_ ins\_ Tal, liegt da Reif vor da Hüt-tn in da  
2. Kranz ma auf, kranz ma auf\_ uns-re Kal-ma\_ und Küah, s'gan-ze Viech hind und hin, vol - la  
3. Is a Freid, is a Freid-für a Alm dirn all - mal, wann sie grad mit ihrn Viech g'sun-da



Fruah scho all - mal. Und da Schnee-wind ü-ban Ko - gl werd scho ro - gl und  
Busch-n\_ und\_ Tier. Und aft sceb - ban al - le Glo-ck'n, zum Froh-lock - n wiä mi  
hoam - kimmt ins\_ Tal. Da wear Raung-galn aus-sa - ba - cha, frei zan La - cha is



blast, tuat scho schneibn her, 'is koa Bleibn mehr, guat is wann mas va - laßt.  
ziemt. Bim-bam - kling - klang, ja in Gott's nam, weil gradgsund alls hoam kimmt.  
grad. Lasst's den Brauch g'wiss net ab - kem - ma! War wohl den - na z'Tod schad.